



Licht und Glanz in den Lauben

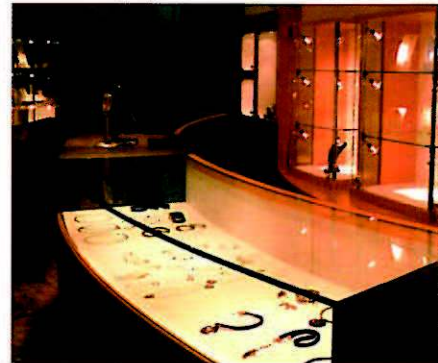
Das 130-jährige Firmenjubiläum der Uhrmacherei Pirchl in Meran hat der heutige Chef und Uhrmacher in der 5. Generation Dietmar Knoll zum Anlass genommen, um das Haus in den Lauben, in dem sich das Geschäft bereits seit dem Jahre 1908 befindet, grundlegend zu sanieren.

Ziel war es neben der Modernisierung des Geschäftes und der Werkstatt, den Wohnraum darüber wieder zu gewinnen. Die sich über drei Etagen erstreckende Wohnung war ziemlich verbaut und entsprach nicht mehr den heutigen Anforderungen. Nach dem Tod der Tante 1987 stand die Wohnung dann auch leer.

Aus der geplanten Sanierung wurde eher eine bauliche Umgestaltung, da sich bei den Planungsarbeiten mit dem Ingenieurbüro Stefan Baldini herausstellte, dass außer der Fassade und den Mauern zwischen den Laubenhäusern kaum eine Wand auf der anderen bleiben würde. Während im November letzten Jahres



Uhrmacher Dietmar und Monika Knoll



Der Ausstellungsraum

oben bereits der Abbruch begann, wurde unten noch fleißig am Ausverkauf gearbeitet. Als der Handwerker riet, zügig damit voranzugehen, da man eine Woche im Plus mit den Abrissarbeiten in den oberen Stockwerken war, ahnte er noch nicht, dass bereits 1968 im unteren Bereich viel Wert auf Stabilität und Sicherheit durch die Mutter des Inhabers gelegt worden war. Hier verlor man ganz

BAUUNTERNEHMEN
MARSONER ALFRED

Tel. 0473 787 440

Fax 0473 785 675

E-Mail: bauunternehmung@dnet.it

St. Pankraz/Ulten

Mit unserer 25-jährigen Erfahrung im Hochbau, sind wir spezialisiert für das Errichten von:

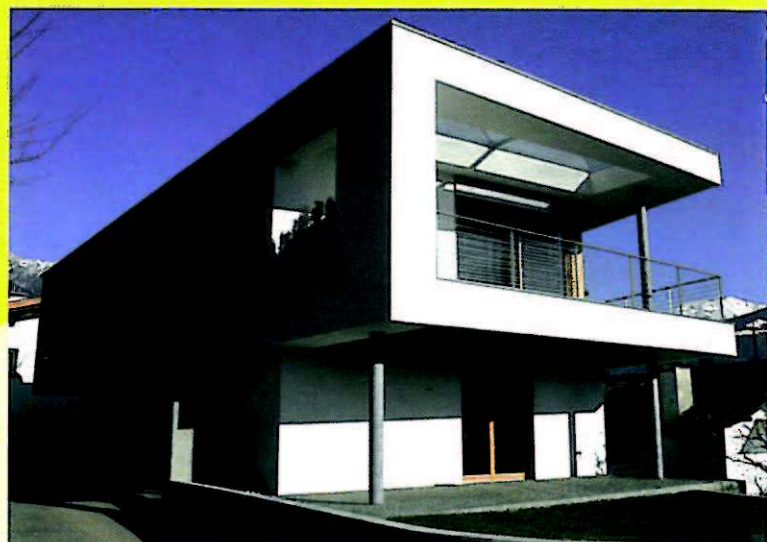
NEUBAUTEN MIT KLIMAHaus A

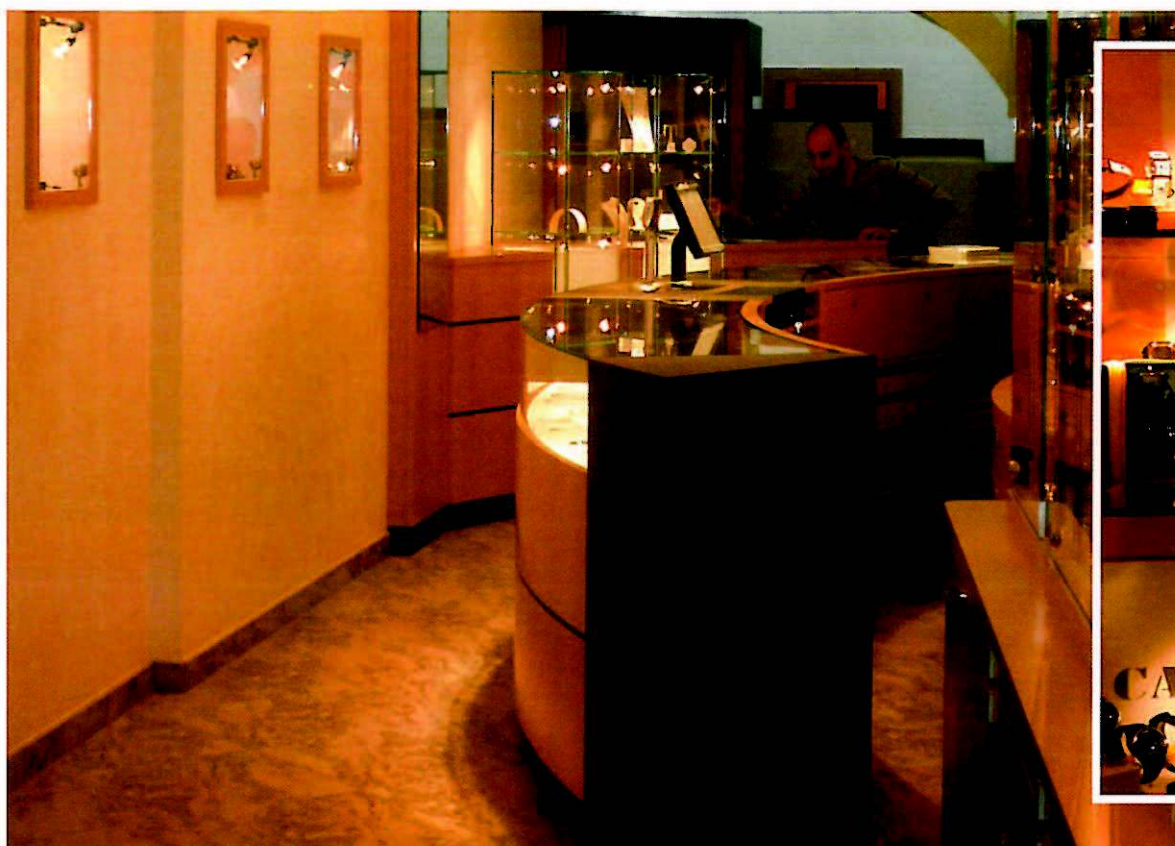
UMBAUARBEITEN

SANIERUNGSARBEITEN

ALTBAURENOVIERUNGEN

**WIR BAUEN UND ORGANISIEREN GERNE FÜR SIE ...
... AUCH SCHLÜSSELFERTIG**





Der neu gestaltete Eingang

schnell die gewonnene Woche. Auch ansonsten gestalteten sich die Bauarbeiten in der Enge der Altstadt nicht immer ganz einfach, da alles Material aus Rücksicht auf die Nachbarn per Kran bewegt werden musste. Selbst der alte Tresor, der jetzt im Keller untergebracht ist, erfuhr diese Behandlung. Er wurde per Lastwagen ins Ultental verfrachtet, wo ihm zwei „Ohren“ aus Stahl verpasst wurden. Anschließend ging es wieder zurück in die Lauben, wo ihn der Kran in die

dafür vorgesehene Öffnung in den Keller hinunter ließ. Dann wurde er wieder der „Ohren“ beraubt. Wirklich alles musste genau geplant sein, um den fristgerechten Eröffnungstermin nicht zu gefährden.

Unvorhergesehenes kam „wie in jedem alten Haus“ vor, aber alles in allem ist der Bauherr mit dem Verlauf der Bauarbeiten sehr zufrieden.

Statt Mauern ist nun viel Glas hinzugekommen, um aus dem ehemals dunklen Haus einen lichtdurchflu-

teten Arbeits- und Lebensraum mit neuen Ausblicken zu schaffen.

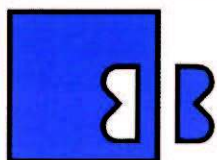
An der denkmalgeschützten Fassade zu den Lauben hin ist davon nichts zu merken.

Die Fenster und Läden wurden in den bestehenden Öffnungen ausgetauscht und durch stilvollere Elemente ersetzt. Beim Putz wurde das Hellgrün aufgefrischt, damit es mit den angrenzenden Häusern harmoniert.

Auch energetisch gesehen wurde

einiges im Haus nach den gegebenen Möglichkeiten getan, und eine moderne Gasheizung sorgt nun für Heizung und Warmwasser.

Der Eingang des Geschäftes wurde komplett neu gestaltet, wobei der Hausherr hier höchsten Wert auf Sicherheit der von speziellem Glas dominierten Front legte, da er gerade am Abend und an Wochenenden den Blick auf seine Waren ermöglichen möchte. „Gerade am Montag ist oft unser stärkster Tag, wenn Gäste



Projektant,
Bauleitung, Statik,
Sicherheitskoordination

Ingenieurbüro Baldini
Dr. Ing. BALDINI STEFAN &
Dr. Ing. BALDINI ROBERT

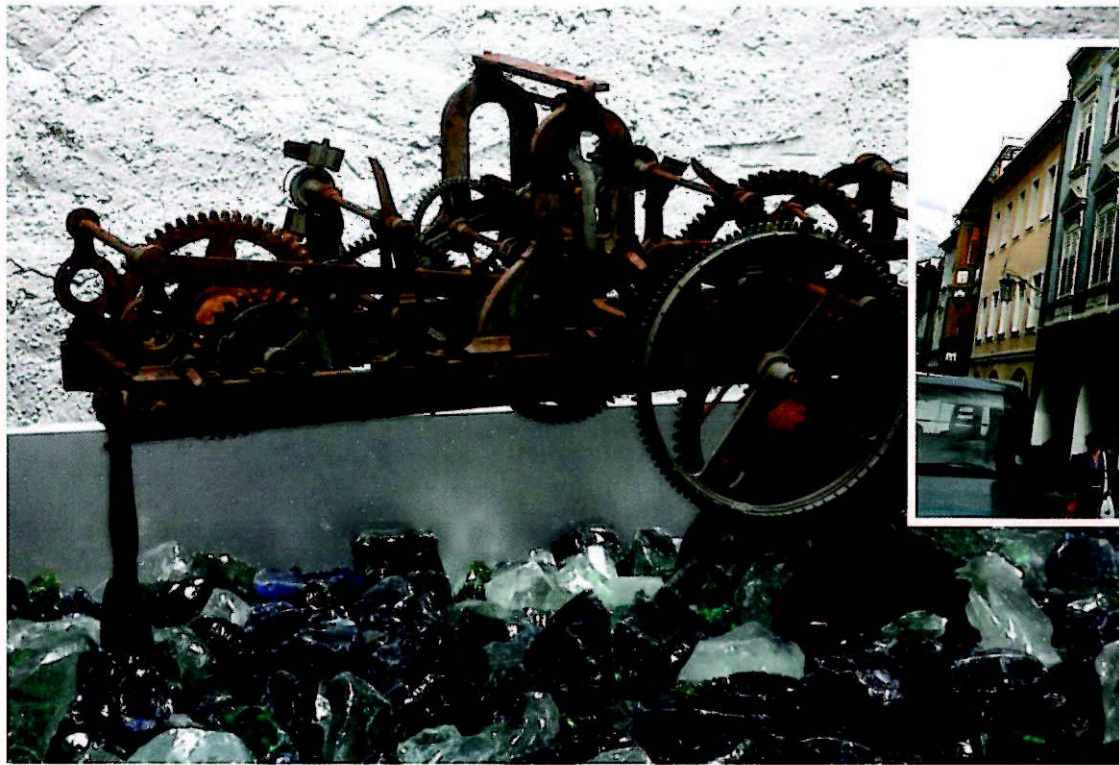
Mitterterzer Str. 17
39020 Marling (BZ)
Tel. 0473 200 804 | Fax 206 408
E-Mail: info@ingbaldini.it

Anton Andersag

**SPENGLER UND
ISOLIERER**

**Ausführung der gesamten
Spengler - und Isolierungsarbeiten**

**St. Pankraz - Tel. 0473 795 423
Tel. Auto 348 4 431 643**



Im Ausstellungsraum für Großuhren hat die alte Turmuhr ihren Platz gefunden



Das Hellgrün wurde aufgefrischt, und die denkmalgeschützte Fassade strahlt nun in neuem Glanz

kommen, die am Wochenende ein besonderes Stück entdeckt haben und es schnell mitnehmen möchten“, sagt Dietmar Knoll.

ROLAND BERGER

**Bau- u- Kunstschmiede
Edelstahlverarbeitung**

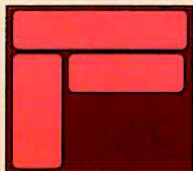
Ausführung und Anfertigung des gesamten Eingangsbereiches
- Vitrinen und Eingangstüren - in Metall

St. Nikolaus Nr. 27 - 39016 Ulten
Tel. + Fax 0473 799 021
Handy: 338 19 06 125

JOSEF PARIS

**Ausführung der
Heizung- Sanitäre-
und der Klimaanlage**

39010 St. Pankraz
Handwerkerzone Weiher 10
Tel.: 0473 787 131
FAX 0473 787 098
E-Mail: paris-josef@g-store.net



Paris Florian
Zimmerei · Holzbau

Sämtliche Holzkonstruktionen
von der traditionellen Bauweise
bis hin zum Klimahaus!

BALKONE · STIEGEN · ALTBAUSANIERUNGEN · TROCKENBAU



39011 Lana/Völlan-Feldweg 3 · Telefon 04 73 / 56 80 05 · Fax 04 73 / 56 82 07 · E-mail: Zimmerei.Paris@g-store.net



Alles Material wurde mit dem Kran transportiert

Auch im Schaumraum des Geschäftes wurde Wert auf eine optimale Präsentation der Waren gelegt, und die Werkstatt, die ehemals im ersten Stock den meisten verborgen blieb, ist nun im hinteren Teil des

Geschäftes untergebracht, um den Gästen und Kunden das Uhrmacherhandwerk näher zu bringen. Nun auch mit Tageslicht, für das ein Glasdach sorgt. Für lautere und schmutzige Arbeiten wie das Po-

lieren wurde im hinteren Bereich, wo sich einst die Ställe befanden, ein separater kleiner Raum neben den Toiletten hinter platzsparenden Schiebetüren geschaffen. Über eine Stahlterrasse gelangt man

auf eine Galerie in den oberen Schaumraum mit Glasfront zum Hof, der hauptsächlich der Ausstellung der Großuhren, der Leidenschaft des bekennenden Uhrmachers, dienen soll. Hier hat man den direkten

Elektr Loma

d. Lösch Martin

Ausführung der gesamten Elektroinstallationen

Handwerkerzone Pichl 5
39016 St. Walburg - Ulten
Tel. 0473 796 003 • Fax 0473 796 270
Mobil 335 70 13 241
Internet: www.elektroloma.com
E-mail: info@elektroloma.com

EDILVAR
FLIESEN und NATURSTEINE

Besuchen Sie uns und überzeugen Sie sich von der Qualität unserer Produkte und von unserem Rundum-Service.

Edilvar GmbH - Holzländestr. 30
39015 St. Leonhard in Pass. - Tel. 0473 64 11 21
e-mail: edilvar@rolmail.net - www.edilvar.it

IHR PROFI AM BAU



**ROTTENSTEINER
BODENVERLEGUNG**



PARKETT-, TEPPICH-, LINOLEUM-, HOLZ- UND KUNSTSTOFFBÖDEN

Handwerkerzone 12 - 39022 Algund - Tel. 335 8326360

2007 EUROPAMEISTER 2008



Die Glaskonstruktion des Daches mit der Kupferauflage



Absolut ruhige Kleinwohnung im 1. Stock - ein Balkon wird das Ganze noch vervollständigen

Blick in den kleinen Innenhof, der mit farbigen Steinen den passenden Rahmen für eine antike Turmuhr schafft. Ein kleiner Büroraum vervollständigt den Laden in seiner Funktionalität.



**GRUBER
HARTMANN**

FLIESENVERLEGUNG

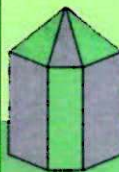


**Verlegung von Fliesen,
Mosaik und Natursteinen**

Linterwies 10 · St. Pankraz

Tel 0473 787 359

Mobil-Tel. 348 56 27 938



MAIR & STAFFLER

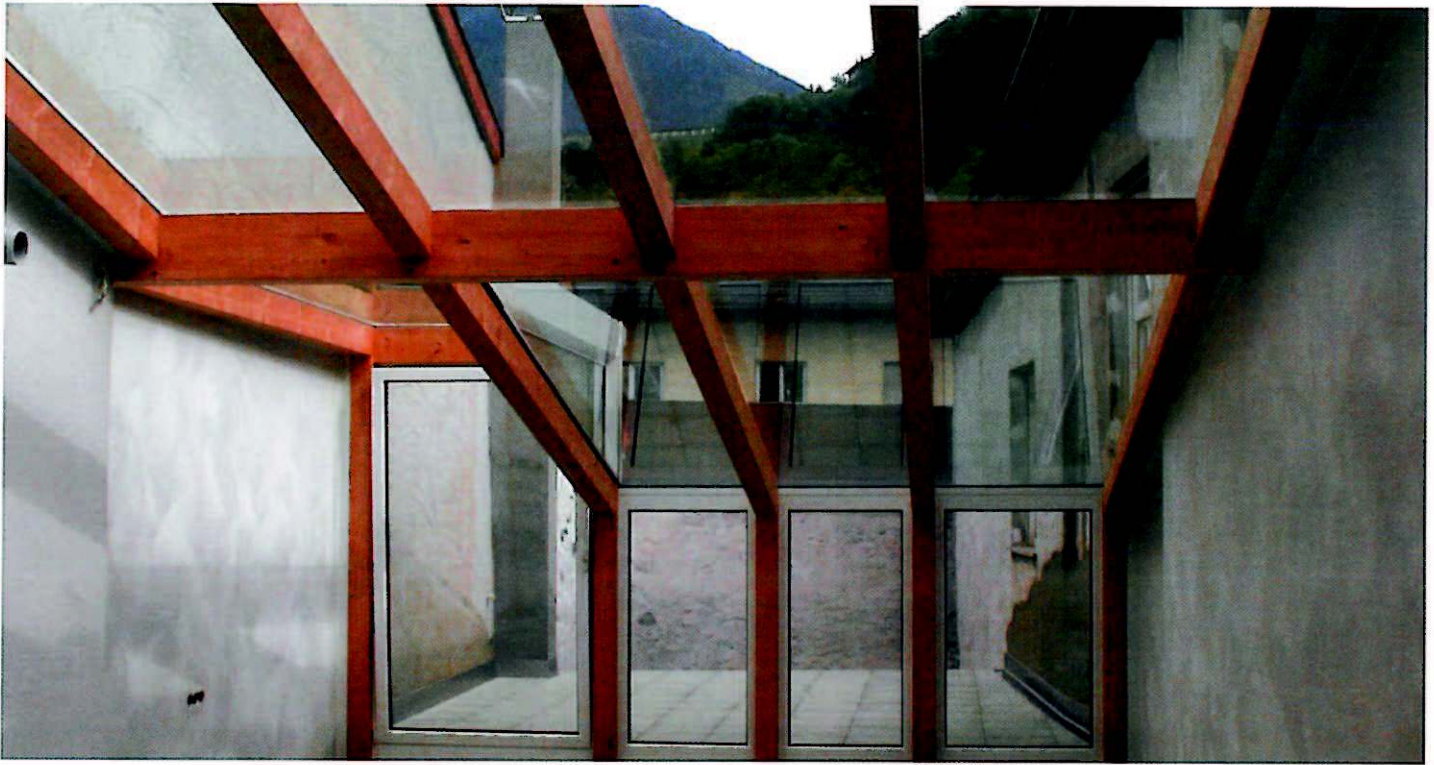
**WINTERGÄRTEN
UND MARKISEN**

**Realisierung des
Wintergartens sowie
der Glasfassade**

Laurinstr. 2 - 39011 Lana

Tel. 0473 55 02 66

E-Mail: info@mair-staffler.it



Licht und Luft unter dem Dach und auf der Terrasse

Neben dem Geschäft ist der Gewölbeeingang in das Wohnhaus erhalten geblieben. Eine aus Stahl geschweißte Treppe führt in den ersten Stock. Von hier aus geht es derzeit nur noch über eine Bautreppe weiter, da die geplante Treppe in die drei oberen Stockwerke – eine Konstruktion aus Stahl und Holz im Gegensatz zum historischen Ambiente – noch fehlt. Es entstanden zwei **Kleinstwohnungen**: nach vorne auf die Lauben hinaus im ersten Stock mit den bestehenden zwei Fenstern, nach hinten im

zweiten Stock mit einer Fassade aus Glas zum Innenhof hin. Hier wird der Lebensraum noch durch einen Balkon über die ganze Hausbreite vergrößert. Gegenüber betritt man **eine großzügige Wohnung** über zwei Etagen, die der Hausherr irgendwann einmal gerne selbst bewohnen möchte. Unten, neben dem offenen Eingangsbereich, in dem eine wiederentdeckte historische Nische stilvoll beleuchtet wird, sind die Schlafräume und das Bad untergebracht. Eine Etage weiter oben wurde der Dachraum voll ausge-

nutzt. Zu den Lauben hin entstand ein Wohnbereich unterm stilvollen Kupferdach, da die geringe Dachneigung keine Ziegelbedeckung zuließ. Zum Hof hin hat sich das Dach mit einer Holz-Glas-Konstruktion weit geöffnet, und ein herrlicher Wintergarten mit einer Dachterrasse ist entstanden. Mitten im Raum ist ein Boden aus Glas geplant, der das darunter liegende Treppenhaus mit der nötigen Helligkeit versorgt.

Wohnteil des Hauses im Rohbaustand, da der Ausbau des Ladengeschäftes absolute Priorität hatte. Aber im Laufe des Sommers werden auch die oberen Wohnungen nach den Wünschen der neuen Mieter fertig gestellt und sie sind um den Flair der Altstadt in diesem lichten Haus zu beneiden. Der helle schmucke Laden in den unteren Berglauben mit seinem Schau-Charakter wird viele neue Einblicke in die Arbeit und Leidenschaft des Uhrmachers geben.

Noch sind alle Stockwerke im

(ew)

**PARIS
KLAUS**
TROCKENBAU
DECKEN & TRENNWANDSYSTEME

- DACHGESCHOSSAUSBAU
- AKUSTIK-UND HÄNGEDECKEN
- AUSFÜHRUNG DER GESAMTEN GIP SARBEITEN

St. Pankraz - tel. 339 44 39 612

**SICHERER SCHUTZ.
SICHERE
VERBINDUNG.**

Lieferung & Montage der Alarm- und Videoüberwachungsanlage

NICOM 
SECURALARM

SICHERHEITS- UND
KOMMUNIKATIONSTECHNIK

Bozen · Handwerkerstr. 49 · Tel. 0471 32 40 46
info@nicom.it · www.nicom.it